



Cofinanțat de
Uniunea Europeană



CU PIKY PE FIRUL APEI

- broșură educativă -



**Proiectul regional de dezvoltare a infrastructurii de apă
și apă uzată din județul Argeș, în perioada 2021-2027**

Cod SMIS 2021+338635

Proiect cofinanțat din Fondul European de Dezvoltare Regională prin
Programul Dezvoltare Durabilă 2021-2027

Beneficiar:



www.apacanal2000-pdd.ro

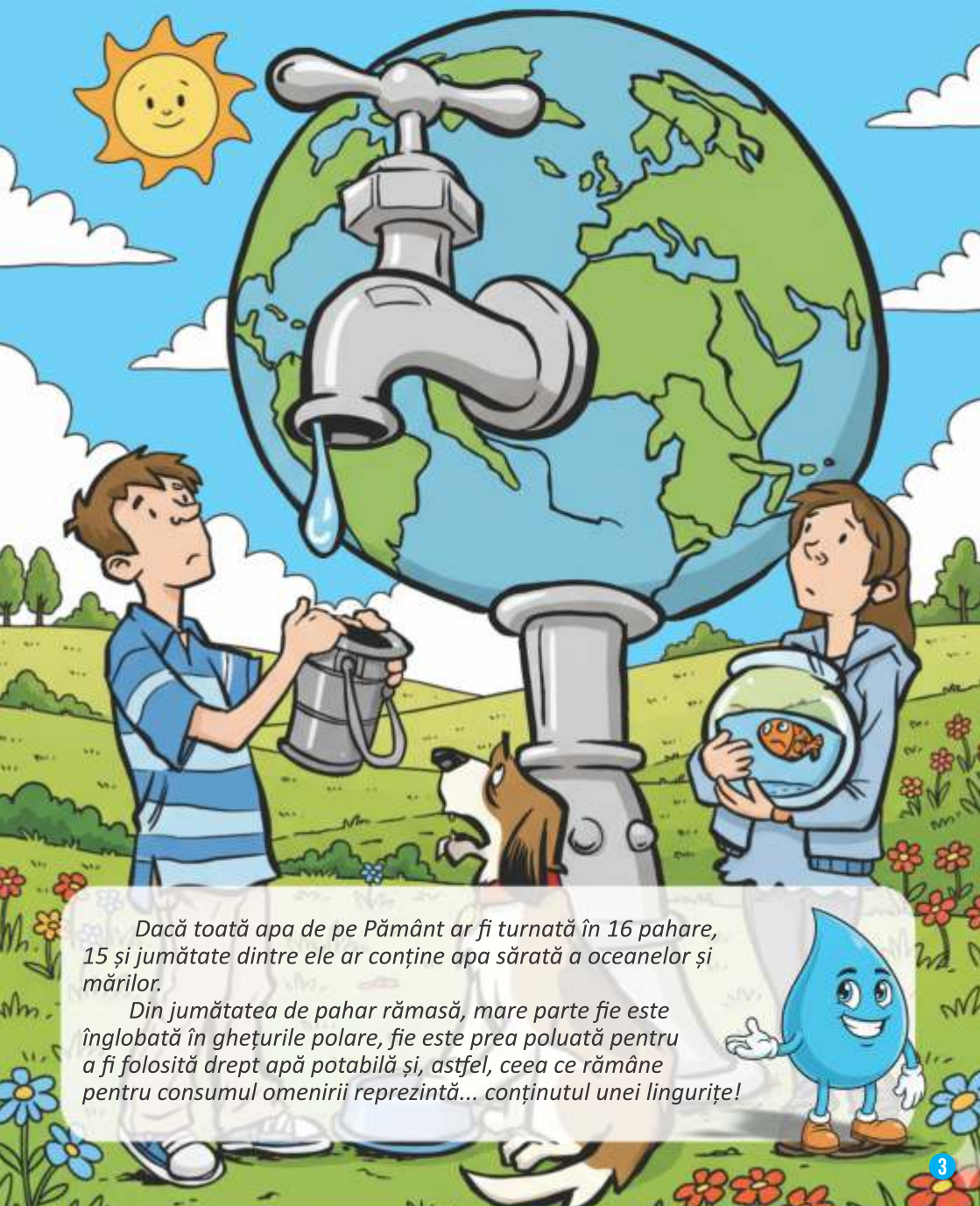
IMPORTANȚA APEI



*“Apă! N-ai nici gust, nici miros, nici culoare, nici aromă.
Nu poți fi definită, te gustăm fără să te cunoaștem.
Tu ești nu numai necesară vieții, ci **ești însăși viața.**
Ești bogăția fără seamăn pe Pământ,
tu ești cea mai delicată, cea mai pură,
tu ești sufletul Pământului.”*

Antoine de Saint-Exupéry – **Terre des hommes**

APA ESTE O RESURSĂ PREȚIOASĂ



Dacă toată apa de pe Pământ ar fi turnată în 16 pahare, 15 și jumătate dintre ele ar conține apa sărată a oceanelor și mărilor.

Din jumătatea de pahar rămasă, mare parte fie este înglobată în ghețurile polare, fie este prea poluată pentru a fi folosită drept apă potabilă și, astfel, ceea ce rămâne pentru consumul omenirii reprezintă... conținutul unei lingurițe!

CIRCUITUL APEI ÎN NATURĂ

Condensarea

Condensarea este procesul prin care vaporii de apă din aer se transformă în picături lichide de apă, formând nori sau ceață.

Ploi

Precipitațiile

Precipitațiile sunt constituite din apă care s-a condensat în atmosferă și cade pe suprafața pământului. Forma de precipitații care apare cel mai frecvent este ploaia, alte forme fiind zăpadă sau grindină.

Ninsori

Topirea gheții și a zăpezilor

Evaporare

Apă dulce

Infiltrația

Infiltrația este procesul de pătrundere a apei de la suprafață în interiorul solului. Apele subterane se formează din precipitațiile care se înfiltrează în pământ.

Râu

Apă subterană



Circulația maselor de aer

Masele de aer încărcate cu vapori de apă se deplasează, rezultând o mișcare a apei în stare solidă, lichidă sau gazoasă prin atmosferă.



Evaporarea

Prin procesul de evaporare apa se transferă de pe suprafața râurilor, lacurilor și mărilor direct în atmosferă.

Mări și oceane



Scurgerea apei

Scurgerea este procesul prin care apa se mișcă la suprafață sau sub suprafața solului. Există scurgerea de suprafață, scurgerea în albiile (râuri) și scurgerea subterană.

Datorită Soarelui, o parte din apa stătătoare sau curgătoare se evaporă și se reia circuitul apei.

DESPRE CONSUMUL CASNIC DE APĂ

Oamenii folosesc foarte multă apă pentru băut, gătit, spălat, dar și mai multă apă pentru producerea hranei și a unor bunuri precum hârtia, hainele și altele.

Pentru fiecare produs cumpărat sau folosit, fie că este vorba de un tricou de bumbac, un produs alimentar sau un obiect electric, folosim o anumită cantitate de apă în procesul de producție.

În cazul unui tricou de bumbac, de exemplu, trebuie să luăm în considerare apa necesară pentru udarea plantelor din care se realizează materialul pentru tricou dar și apa consumată în timpul producției și vopsirii. Adunând aceste sume, rezultă că pentru producția unui tricou de bumbac este nevoie de 2.700 de litri de apă.

Cantitatea de apă utilizată pentru obținerea unui produs este numită amprenta asupra apei a produsului respectiv.



Știi asta?

- Consumul de apă al unei toalete obișnuite poate fi între 3 și 10 litri pentru fiecare uz?
- Consumul de apă al unui duș este de aproximativ 20 litri de apă pe minut?
- Consumul de apă pentru spălarea mâinilor sau a dinților este de aproximativ 11 litri de apă?
- Consumul de apă al unei mașini de spălat rufe este între 40 și 90 litri la un ciclu?
- Consumul de apă al unei mașini de spălat vase este între 20 și 40 litri pe ciclu?

În gospodării, apa este folosită astfel :

- toalete 33 %
- chiuvete și baie 48 %
- curățenie 10 %
- gătit și băut 1%.

APA DIN SPATELE BUNURILOR DE LARG CONSUM



1 măr
70 litri



1 piept de pui
1170 litri



1 ceașcă de cafea
140 litri



1 hamburger
2400 litri



1 ceașcă de ceai
35 litri



1 friptură de vită
4650 litri



1 felie de pâine
40 litri



1 bucată de cașcaval
2500 litri



1 friptură de porc
1440 litri



1 cană de lapte
200 litri

TRUCURI DE ECONOMISIRE



Știind cât de lung și de greu este drumul apei, este necesar să controlăm consumul acesteia, să reducem risipa, printr-o folosire rațională, devenind conștienți de valoarea ei. Poți și tu, cu puține eforturi, să îți aduci contribuția la economisirea și protejarea acestei resurse – chiar apa de acasă.

ÎNCEARCĂ, NU ESTE GREU!



Repararea rapidă a scurgerilor din casă poate economisi până la 76 litri de apă pe zi.



Spălarea vaselor și a rufelor doar atunci când mașina este plină economisește până la 190 litri de apă pe săptămână.



Limitarea dușului la 5 minute economisește până la 30 litri de apă de fiecare dată.



Oprirea apei în timpul periajului dentar economisește până la 9,5 litri de apă pe minut.



Folosirea aparatelor eficiente din punct de vedere al consumului de apă, precum mașinile de spălat sau toaletele economice, economisește zeci de litri de apă zilnic.



Folosirea unei măști în locul furtunului pentru curățarea aleii poate economisi până la 570 litri de apă de fiecare dată.



NU RISIPIM APA!



Reducerea udării gazonului la 2 zile pe săptămână economisește până la 3 180 litri de apă.



Udarea plantelor dimineața devreme sau seara previne evaporarea și economisește până la 95 litri de apă de fiecare dată.



Verificarea și repararea rapidă a sistemelor de irigare poate economisi până la 1 890 litri de apă pe lună.



Instalarea unui sistem inteligent de irigare care ajustează udarea în funcție de vreme poate economisi până la 150 litri de apă pe zi.



Pentru nevoia de apă rece de băut, păstrează o carafă cu apă în frigider, în loc să dai drumul la robinet de fiecare dată. Astfel nu se va pierde nicio picătură de apă.

Dacă ai suficientă răbdare, folosește apa cu măsură în fiecare zi, timp de o lună.

Apoi întreabă-i pe părinții tăi cu cât a scăzut valoarea facturii la apă.

Nu ezita să ne spui cum ai reușit să economisești apa și cât ai economisit.

Scrie-ne pe adresa de e-mail:
contact@apa-canal2000.ro

SĂ PĂSTRĂM APA CURATĂ!

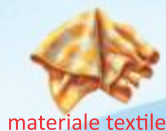
CANALIZAREA NU ESTE COȘ DE GUNOI!

Protejați rețeaua de canalizare și mediul înconjurător!

Rugăm cetățenii să nu mai arunce în rețeaua de canalizare gunoi menajer sau alte tipuri de deșeurii întrucât acestea înfundă rețelele interioare, deteriorează utilajele din stațiile de pompare sau din stațiile de epurare și afectează buna funcționare a serviciului.

Înfundările rețelelor interioare de canalizare și blocarea pompelor din stațiile de pompare apă uzată sunt cauzate, de cele mai multe ori, de resturile menajere alimentare, produse de igienă intimă, materiale textile sau de construcții aruncate în vasul de toaletă sau în chiuvetă. Blocarea scurgerii apei uzate duce la înfundarea rețelelor interioare și are drept consecință refularea apei uzate și inundarea imobilelor, cu pagube care sunt suportate, de regulă, atât de către cei care au provocat incidentul cât și de către colocatari.

NU ARUNCAȚI ÎN VASUL DE TOALETĂ SAU ÎN CHIUVETĂ URMĂTOARELE PRODUSE:



uleiuri și grăsimi vegetale/animale

Pentru deșeurile menajere, textile, materiale reziduale de tip pet-uri, plastic sau materiale de construcții trebuie folosite containerele pentru salubritate și nu sistemul de canalizare.

Respectând regulile de utilizare a sistemului de canalizare demonstrați grijă față de siguranța locuinței și a comunității din care faceți parte și protejați mediul înconjurător!

Aruncați la gunoi,
NU!
înfundați
canalizarea

Să nu uităm, unele lucruri nu dispar
pentru că am tras apa după ele!

O campanie de informare a Societății APĂ CANAL 2000 S.A.



Bd. I.C. Brătianu nr. 24A, Pitești
Call Center: 0248 223 237
www.apacanal2000.ro
contact@apa-canal2000.ro

SĂ PĂSTRĂM APA CURATĂ!



Eu sunt APA. Sunt o substanță indispensabilă vieții, însă, când nu sunt protejată și curată, pot deveni un mare dușman al tău. Din păcate, oamenii au uitat de mine și mă neglijează. Sunt tristă pentru că pot pune în pericol multe vieți. Vreau să realizați cât de importantă sunt și azi, și mâine. Prin tine încerc să trag un mic semnal de alarmă. Mă bucur că vei avea grijă de mine și îți mulțumesc!

CĂLĂTORIA APEI CĂTRE TINE

Despre companie

Apă Canal 2000 S.A. Pitești este Operator Regional specializat în domeniul producerii și distribuirii apei potabile și colectării, epurării și evacuării în emisar a apelor uzate, prestând servicii pentru peste 350.000 de locuitori echivalenți.

În afara activității de bază, societatea **Apă Canal 2000 SA** mai prestează următoarele activități conexe:

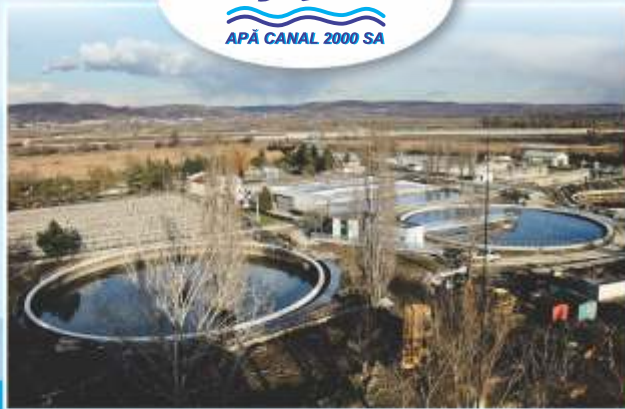
- proiectare și execuție bransament la rețeaua de apă/ racord la rețeaua de canalizare;
- analize de laborator: analize apă potabilă pe trepte de potabilizare, analize apă uzată pe fluxul de epurare, analize privind verificarea potabilității apei și calității apei uzate pentru terți;
- servicii de vidanjarie a apelor uzate și descărcare a acestora în sistemele tehnico-tehnologice în vederea epurării.

Este o societate comercială pe acțiuni, cu capital integral de stat. Acționari ai Apă Canal 2000 sunt un număr de 16 unități administrativ teritoriale membre ale Asociației de Dezvoltare Intercomunitară Argeș, Municipiul Pitești deținând 89,2529% din acțiuni.

Apă Canal 2000 SA deservește un număr de 23 localități din județul Argeș, prestând servicii pentru aproximativ 274.000 locuitori, după cum urmează:

- serviciul public de alimentare cu apă și de canalizare din Municipiul Pitești, orașele Costești, Ștefănești, Topoloveni și comunele Albota, Bascov, Bârla, Bradu, Buzoești, Căteasca, Mărăcineni, Merișani, Mihăești și Moșoaia;

- serviciul public de alimentare cu apă din comunele Cocu, Lunca Corbului, Oarja, Poiana Lacului, Râca, Stolnici, Teiu, Uda și Ungheni.



Performanță și dezvoltare

În ultimii ani, **Apă Canal 2000 SA Pitești** a acordat o atenție specială calității serviciilor, atingând standarde europene. A fost prima companie de apă din România care a implementat un sistem de management integrat (calitate – mediu – sănătate și securitate ocupațională), conform standardelor internaționale. **Proiectul regional de dezvoltare a infrastructurii de apă și apă uzată din județul Argeș, în perioada 2021-2027** este cel mai complex proiect de reabilitare și extindere a infrastructurii de apă și apă uzată derulat de societatea **Apă Canal 2000 SA Pitești**, asigurând accesul la apă și canalizare-epurare pentru locuitorii din zona de acoperire a proiectului.

Obiectivul principal al proiectului îl reprezintă promovarea unei strategii de investiții pentru dezvoltarea sectorului de apă și apă uzată din județul Argeș, în vederea îndeplinirii obiectivelor generale negociate de România în cadrul procesului de aderare și post-aderare.

CĂLĂTORIA APEI CĂTRE TINE

Te-ai întrebat vreodată cum ajunge apa potabilă la tine?

Deși pare simplu, în spate se află un proces complex de captare, tratare, distribuție, colectare, epurare și evacuare – proces care necesită muncă, tehnologie și responsabilitate.



Captarea și tratarea apei

Apa captată este direcționată către stațiile de tratare. La acest prim popas are loc un proces tehnologic complex. Apa este strânsă în camera de admisie unde este tratată și supusă unui proces de preclorinare.

După aceasta, apa este decantată (depunerea impurităților mari) și filtrată (prin filtre rapide de nisip). Urmează dezinfectarea, de obicei cu clor, care va distruge bacteriile, virusii și microorganismele din apă.

Distribuirea către consumatori

După procesul îndelungat de tratare și curățare, apa este pompată spre consumatori (populație, instituții, agenți economici) prin rețeaua de distribuție (conducte).

Colectarea / tratarea apei uzate

Odată folosită de consumatori, apa este evacuată în rețelele de canalizare. Astfel, apele uzate menajere care sunt preluate de sistemul de canalizare sunt îndreptate către stațiile de epurare. Aici are loc un proces în mai multe etape:

- tratament mecanic
- tratament biologic
- tratament chimic



Apa epurată este redată mediului, curată, fără a afecta ecosistemele naturale. O parte din această apă ajunge din nou în râuri sau lacuri, reintrând în circuitul natural.

PROGRAMUL EDUCAȚIONAL PIKY

Piky - Picătura care inspiră grijă pentru apă



Salut! Eu sunt PIKY, o picătură de apă veselă și plină de energie, mereu pusă pe fapte bune. Ziua mea de naștere este 3 iunie 2005, adică între hotarele copilăriei (1 iunie) și al mediului (5 iunie). Așadar, reprezintă frontiera dintre inocența copilăriei și responsabilitatea față de natură. Însoțesc copiii în călătoriile imaginare pe drumul apei, învățându-i cum să protejeze apa, resursă atât de valoroasă.

Cine este Piky?

Piky este mascota societății Apă Canal 2000 și reprezintă interfața programului educațional derulat de aceasta. Motto-ul programului educațional este:
“Apa înseamnă viață, prețuți-o și nu o risipiți!”



De ce Piky?



Copiii reprezintă viitorul public cu putere de decizie.

Copiii sunt martori oculari ai transformărilor din viața socială, economică și mediul înconjurător. Aspectele noi le stârnesc curiozitatea, pe care o manifestă prin noianul de întrebări cu care ni se adresează. Ori de câte ori este posibil, copiii trebuie puși în situația de a acționa, de a reacționa, de a manifesta atitudini. Curiozitatea lor față de mediul înconjurător trebuie permanent menținută și transformată într-o puternică dorință de a afla mai mult și de a înțelege ceea ce se întâmplă dincolo de aparențe.

PROGRAMUL EDUCAȚIONAL PIKY

Societatea Apă Canal 2000 participă activ la educarea copiilor în ceea ce privește rolul și importanța apei, folosirea rațională a apei, protejarea mediului înconjurător, respectul pentru natură. În acest scop a fost conceput **Programul educațional PIKY**, care a debutat în anul 2003.

Prin intermediul acestui program, copiii vor ști să prețuiască apa și eforturile depuse pentru ca aceasta să le fie adusă la îndemână.

De-a lungul timpului, **PIKY** și-a atras din ce în ce mai mulți prieteni, astfel că în prezent societatea colaborează cu 62 de unități de învățământ (primar, gimnazial, liceal) din județul Argeș, cu care a încheiat protocoale de colaborare.

Activități și experiențe

Apă Canal 2000 are deja o tradiție lungă și frumoasă în organizarea evenimentelor care îi vizează pe copii și tineri, evenimente care se bucură de simpatie și interes.

În cadrul **Programului Educațional Piky** au fost organizate diferite acțiuni, majoritatea fiind legate de anumite evenimente, cum ar fi două dintre zilele dedicate apei: **Ziua Mondială a Apei - 22 Martie** și **Ziua Internațională de Monitorizare a Apei**.

Ziua Mondială a Apei



Societatea Apă Canal 2000 a celebrat pentru prima dată **Ziua Mondială a Apei** în anul 2004. De atunci și până în prezent au fost organizate diverse acțiuni dedicate acestei zile, cum ar fi: concursuri de desene, concursuri de citate, concurs de cunoștințe generale pe teme de mediu, concursuri de creație foto, concursuri de creație literară, concursuri de citate, concurs de machete, concurs de videoclipuri, simpozioane și Zilele Porților Deschise.

PROGRAMUL EDUCAȚIONAL PIKY

Ziua Internațională de Monitorizare a Apei (ZIMĂ)

Societatea Apă Canal 2000 s-a implicat încă din anul 2004 în acțiunea de monitorizare a calității apei, colaborând cu unitățile de învățământ din județul Argeș.

În martie 2010, societatea a câștigat premiul **CAMPIONUL APEI-continentul Europa**, pentru realizările excepționale desfășurate în cadrul programului ZIMA.



Zilele Porților Deschise la Apă Canal 2000

Elevii și cadrele didactice de la unitățile de învățământ din județul Argeș au posibilitatea să viziteze Uzina de Apă Budeasa și stațiile de epurare Pitești/Topoloveni/Costești și totodată să

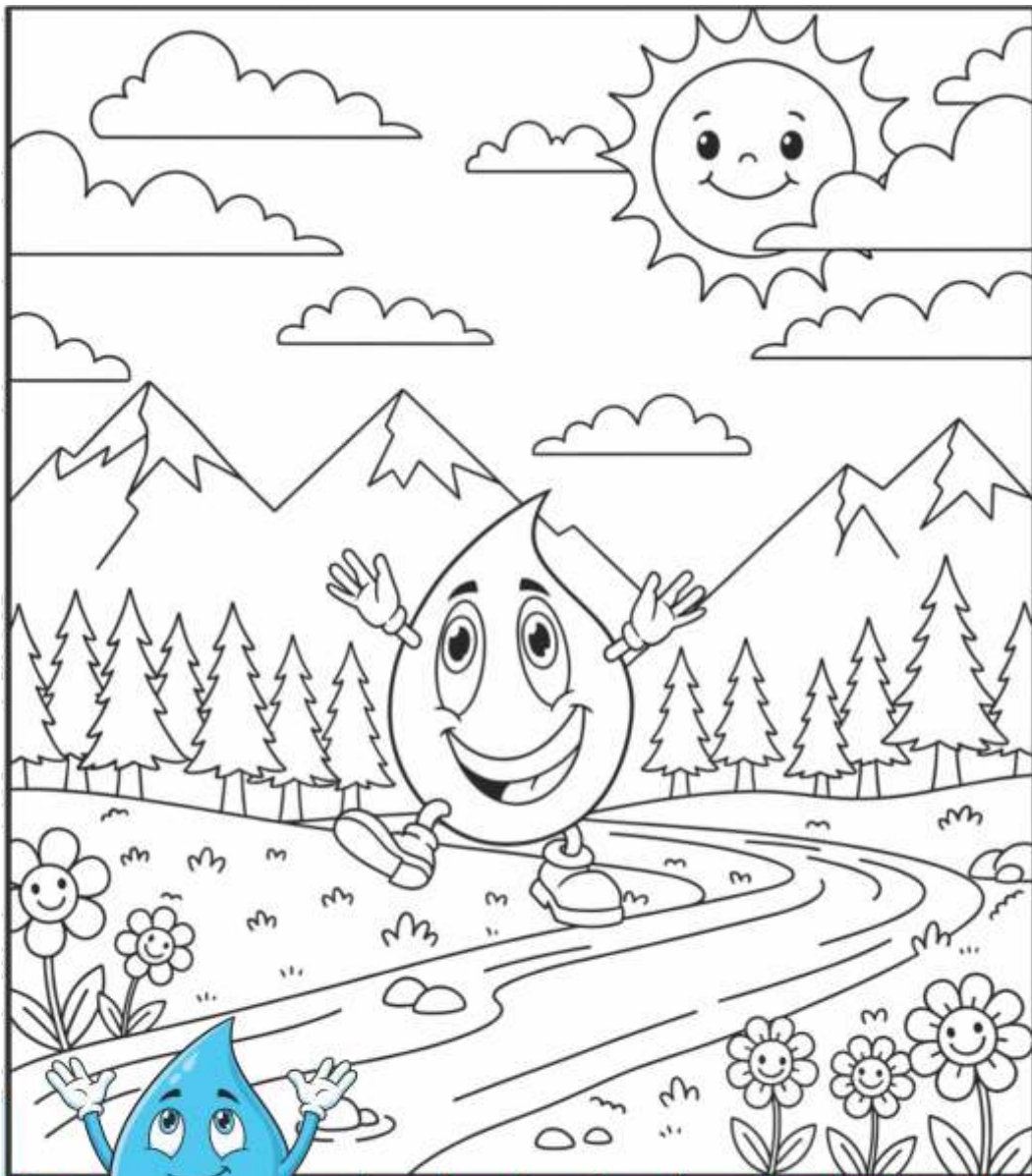
afle detalii despre istoria alimentării cu apă a orașelor Pitești, Costești și Topoloveni, precum și informații despre procesele de potabilizare a apei și respectiv tratare a apelor uzate menajere.

Aceștia urmează traseul tehnologic al apei însoțiți de ghidul societății - PIKY și pot desluși toate curiozitățile legate de "apa fabricată" de către societatea de apă și canalizare din Pitești.

An de an, interesul publicului pentru acest gen de acțiune este tot mai mare, numărul celor care trec pragul stațiilor crescând de la un an la altul. Succesul "**porților deschise**" nu vine dintr-o studiată originalitate, ci din autenticitatea sa. "**Porțile Deschise**" arată – așa cum le spune numele – dorința reală a companiei de deschidere, de comunicare, de transparență.



PAUZA DE JOACĂ



Piky te roagă să-i dai culoare!

Folosește-ți imaginația și transformă desenele alăturate într-un peisaj plin de culoare și de viață. Pentru că apa e esențială pentru viață.

ELIBEREAZĂ-L PE PIKY!



ACTIVITATE ÎN ȘCOALĂ

Sfaturi pentru economisirea apei în școală

Discută cu personalul școlii despre metode de reducere a consumului de apă.



Fă un audit al consumului de apă în interior și exterior.



Închide robinetul în timp ce te speli pe mâini — poți economisi până la 6 l/zi.



Folosește dispozitive economice (de ex. aeratoare pentru robinete).



Instalează cutii de sugestii pentru idei de economisire a apei.



Verifică robinetele și țevile pentru scurgeri și raportează problemele.



Organizează campanii care încurajează consumul responsabil de apă.



Alege plante locale care nu au nevoie de multă apă - poți reduce consumul cu până la 50%.



Informează-te constant despre bune practici de conservare.



Colectează și folosește apa de ploaie acolo unde este posibil.





www.apacanal2000-pdd.ro

**„Proiectul regional de dezvoltare a
infrastructurii de apă și apă uzată din
județul Argeș, în perioada 2021-2027”
- Cod SMIS 2021+338635**

Contract de finanțare: nr. 160/05.06.2025
Valoarea totală a proiectului: 985.457.811,79 lei
Valoarea contribuției comunitare: 596.212.534,83 lei
Termen de finalizare: 31.08.2028

Proiect cofinanțat din Fondul European de Dezvoltare
Regională prin Programul Dezvoltare Durabilă 2021-2027
Editorul materialului: Apă Canal 2000 SA Pitești

*Conținutul acestui material nu reprezintă în mod obligatoriu
poziția oficială a Uniunii Europene sau a Guvernului României*